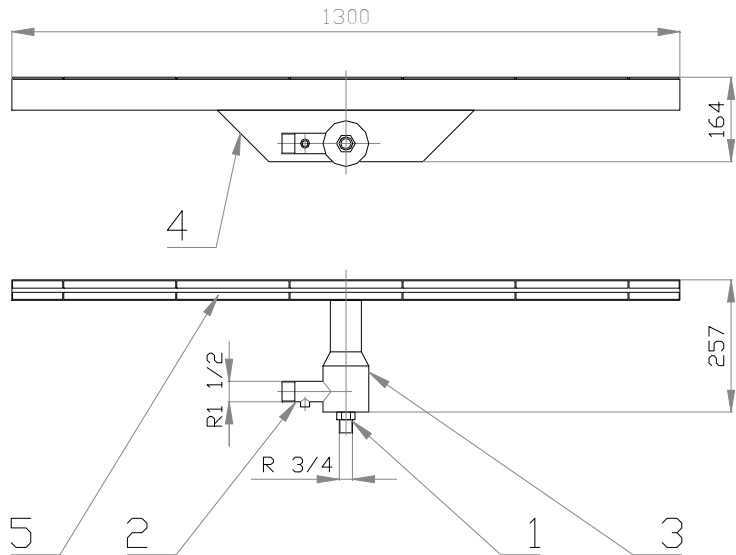




## Trubkový hořák pro balicí stroj



- 1 ... Nosič plynové trysky
- 2 ... Přívod spalovacího vzduchu
- 3 ... Směšovač
- 4 ... Těleso hořáku
- 5 ... Stabilizační lišty

### Použití:

Trubkový hořák je určen k instalaci na balicí stroje, používané k obalování paletovaných sklářských výrobků samosmrštitelnou fólií.

### Stručný popis:

- Hořák je vyroben z tenkostěnných ocelových profilů a trubek. Tepelně namáhané součásti hořáku jsou vyrobeny ze žáruvzdorné oceli.
- Maximální příkon topného plynu je omezen plynovou tryskou.
- Na přívodu spalovacího vzduchu je k umožnění měření provozního přetlaku instalována odbočka se závitem Rp 1/4.
- Pro usnadnění montáže na balicí stroj je hořák vybaven upevňovacími šrouby.



### Základní technické parametry:

Topný plyn		zemní plyn ( $Q_n=35,4 \text{ MJ.m}^{-3}$ )
Tlak topného plynu	kPa	2,0
Spalovací vzduch		ventilátorový
Tlak ventilátorového vzduchu	kPa	4 – 6
Jmenovitý výkon	kW	60
Maximální výkon	kW	65
Jmenovitý příkon topného plynu	$\text{Nm}^3.\text{h}^{-1}$	6
Regulační poměr		1 : 5